

e-TMS® est un logiciel de transport intégré **100% web**. Il couvre les différentes étapes de l'activité : De la saisie de commande à la facturation, en passant par la planification, l'édition de documents, le contrôle de rentabilité et le tracking des marchandises. Les données consolidées sont intégrées dans un module statistique, constituant un outil performant d'aide à la décision. e-TMS®, élément de la **suite logicielle AndSys**, est intégré avec e-WMS et e-FMS.

- **TRANSPORT NATIONAL ET INTERNATIONAL**
- **LOT COMPLET**
- **DEMI-LOT**
- **GROUPAGE**
- **MESSAGERIE**
- **MEUBLES ET DEMENAGEMENTS**
- **MULTIMODAL: TERRESTRE, AERIEN, MARITIME, FERROUTAGE, CITERNES, TRANSPORT FRIGORIFIQUE, TRANSPORTS SPECIAUX**
- **TRANSPORT EN PARC PROPRE ET AFFRETEMENT**
- **ORGANISATEUR DE TRANSPORT**



COMPAGNIE	CLIENT	TYPE	DATE	STATUT	PROVINCE	PAIS	LEADER	PC
ARTEMIS	ARTEMIS	ARTEMIS	2016/01/01	ARTEMIS	FRANCE	FRANCE	ARTEMIS	ARTEMIS
ARTEMIS	ARTEMIS	ARTEMIS	2016/01/01	ARTEMIS	FRANCE	FRANCE	ARTEMIS	ARTEMIS
ARTEMIS	ARTEMIS	ARTEMIS	2016/01/01	ARTEMIS	FRANCE	FRANCE	ARTEMIS	ARTEMIS
ARTEMIS	ARTEMIS	ARTEMIS	2016/01/01	ARTEMIS	FRANCE	FRANCE	ARTEMIS	ARTEMIS
ARTEMIS	ARTEMIS	ARTEMIS	2016/01/01	ARTEMIS	FRANCE	FRANCE	ARTEMIS	ARTEMIS
ARTEMIS	ARTEMIS	ARTEMIS	2016/01/01	ARTEMIS	FRANCE	FRANCE	ARTEMIS	ARTEMIS
ARTEMIS	ARTEMIS	ARTEMIS	2016/01/01	ARTEMIS	FRANCE	FRANCE	ARTEMIS	ARTEMIS
ARTEMIS	ARTEMIS	ARTEMIS	2016/01/01	ARTEMIS	FRANCE	FRANCE	ARTEMIS	ARTEMIS
ARTEMIS	ARTEMIS	ARTEMIS	2016/01/01	ARTEMIS	FRANCE	FRANCE	ARTEMIS	ARTEMIS
ARTEMIS	ARTEMIS	ARTEMIS	2016/01/01	ARTEMIS	FRANCE	FRANCE	ARTEMIS	ARTEMIS



**GESTION GLOBALE DU TRANSPORT**  
Clients, fournisseurs, tarifs, commandes, ressources (véhicules et conducteurs), voyages, facturation



**B2B**  
Track & Trace de la marchandise en temps réel



**STATISTIQUES ET DONNEES CONSOLIDEES**  
Analyse et suivi des coûts, tableaux de bord



**LIAISON GPS - GEOLOCALISATION**  
Avec les plus importants fournisseurs européens



**FACTURE ELECTRONIQUE**



**SUIVI QUALITE ET TRAÇABILITE**  
Outils de contrôle



**GESTION ELECTRONIQUE DE DOCUMENTS**  
Archivage dynamique, publication directe sur le web



**GESTION PAR CODE BARRE**  
Traçabilité des marchandises et des documentations



**APPLICATIONS POUR TERMINAUX MOBILES**  
iPad, iPhone, Android pour conducteurs et clients



**SUIVI DES AGENCES ET DES COLLABORATEURS**



**GESTION DE LA TAXE DE CARBONE**

## WEB & CLOUD

15 années d'expérience dans les technologies et environnements web font d'AndSoft le leader européen des solutions dédiées au secteur du transport et de la logistique. Notre suite logicielle peut être installée sur les serveurs du client ou hébergée sur notre Cloud en mode SaaS.

## INTERNATIONAL

Pensée dès sa création pour un déploiement international, notre plateforme multilingue permet de réunir simultanément, dans leurs propres langues, clients, fournisseurs et utilisateurs amenés à travailler ensemble.

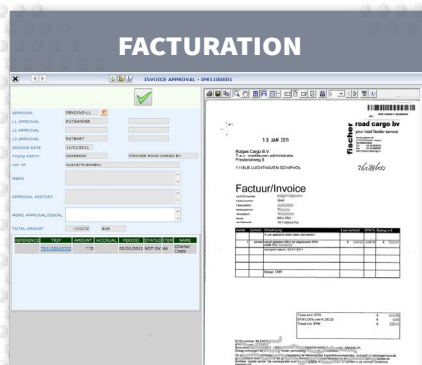
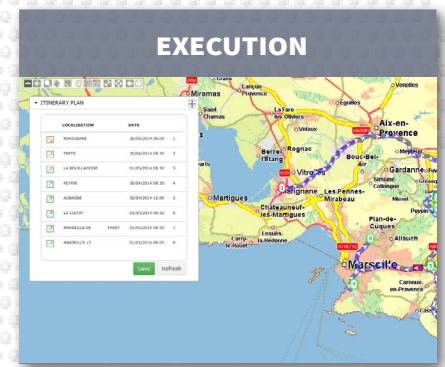
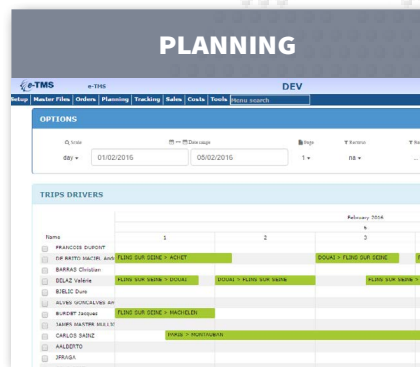
## LSC : LOGICIEL STANDARD COLLABORATIF

Le Logiciel Standard Collaboratif offre la possibilité au client de participer à l'évolution de nos produits.

L'instauration d'une relation de confiance avec les services informatiques permet aux administrateurs de personnaliser l'application en développant directement sur notre plateforme en toute autonomie.

**LE LOGICIEL  
100% WEB,  
MULTILINGUE  
ET  
COLLABORATIF**

## STRUCTURE DU PROCESSUS D'E-TMS



**FRANCE**  
13 rue boulbonne  
31000 Toulouse  
+33 (0)5 62 75 57 68

**ANDORRE**  
Av Traves, 2  
AD400 La Massana  
+376 737 880

**LUXEMBOURG**  
19 rue de Bitbourg  
L-1273 Luxembourg  
+352 24 521 - 413

**ESPAÑE**  
Zurbano,45 1a  
28019 Madrid  
+34 911 853 129

**ESPAÑE**  
WTC, M Barcelona E  
SUR 08039 Barcelona  
+34 933 443 343

**RETROUVEZ-NOUS SUR**  
www.andsoft.com  
info@andsoft.com